

Velluto  
(V)  
Velvet

# Colori / Colours

Composizione  
Prestazioni

Composition  
Performance

100% Cotone  
Resistenza all'abrasione / Durability  
Ignifugazione / Fire test

100% Cotton  
70.000 Martindale (EN ISO 12947-2)  
BS 5852-cigarette

## Cura & Manutenzione

In caso di macchia agire tempestivamente tamponando la superficie interessata con delicatezza senza danneggiarla. La mancanza di tempestività nell'azione rende la pulizia meno efficace, con conseguente permanenza di aloni. I tessuti di tonalità chiara non devono essere messi a contatto con altri tessuti trattati con coloranti di scarsa solidità di tintura, in quanto i pigmenti di colore potrebbero penetrare nella superficie del tessuto senza poter più essere rimossi.

In caso di macchie lievi, pulire la superficie con un panno umido, e risciacquare con acqua. Prima di procedere con la pulizia, rimuovere eventuali liquidi in eccesso con un tovagliolo o un panno assorbente o eventuali residui solidificati con l'aspirapolvere evitando di premere facendo penetrare lo sporco nel tessuto.

Per le macchie localizzate e più ostinate (olio, grasso, cosmetici, caffè, liquori, chewing-gum) si consiglia di trattare con una soluzione di detergente neutro e acqua, risciacquare accuratamente evitando di inzuppare il tessuto. Provare l'operazione prima su una parte non visibile della seduta.

Se la macchia risale a molto tempo, si consiglia di rivolgersi ad un professionista.

## Care & Maintenance

In case of stain act promptly dabbing the surface gently without damaging it. The lack of timeliness in the action makes cleaning less effective, resulting in the permanence of marks. Light color fabrics should not be put in contact with colored textiles with unbound dyes since color pigments could penetrate the fabric's surface without being able to be removed.

In case of slight stains, wipe the surface with a damp cloth and rinse with water. Before proceeding with the cleaning, remove any excess liquid with a napkin or an absorbent cloth or any residues solidified with the vacuum cleaner avoiding pressing by penetrating the dirt into the fabric.

For localized and stubborn stains (oil, grease, cosmetics, coffee, liqueurs, chewing-gum) it is advisable to dab and then treat with a solution of mild detergent and water, rinse well. Do not soak the fabric. Try the operation first on an invisible part of the seat.

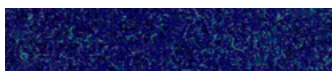
If the stain dates back a long time, it is advisable to turn to a professional.



Color Name Wine  
Color Code V2007



Color Name Night  
Color Code V54



Color Name Navy  
Color Code V58



Color Name Cobalt  
Color Code V21



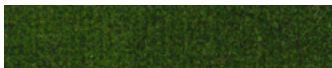
Color Name Cyan  
Color Code V32



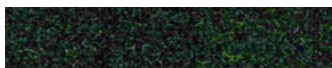
Color Name Steel  
Color Code V1406



Color Name Sage  
Color Code V09



Color Name Musk  
Color Code V1401



Color Name Forest  
Color Code V1402



Color Name Purple  
Color Code V19



Color Name Blush  
Color Code V17



Color Name Pink  
Color Code V31



Color Name Red  
Color Code V2008



Color Name Ochre  
Color Code V13



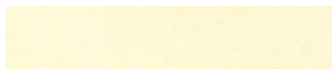
Color Name Orange  
Color Code V33



Color Name Yellow  
Color Code V34



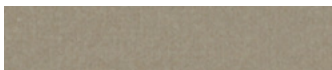
Color Name Lime  
Color Code V40



Color Name Cream  
Color Code V01



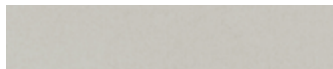
Color Name Hazelnut  
Color Code V03



Color Name Sand  
Color Code V62



Color Name Brown  
Color Code V07



Color Name Grey  
Color Code V29

Meritalia S.r.l.  
Società Uninomiale

Località

Batasiolo 85/A, 12064

La Morra (CN), Italy

T.

+39 0173 56102

E.

meritalia@meritalia.it

P.IVA

IT 03926600135